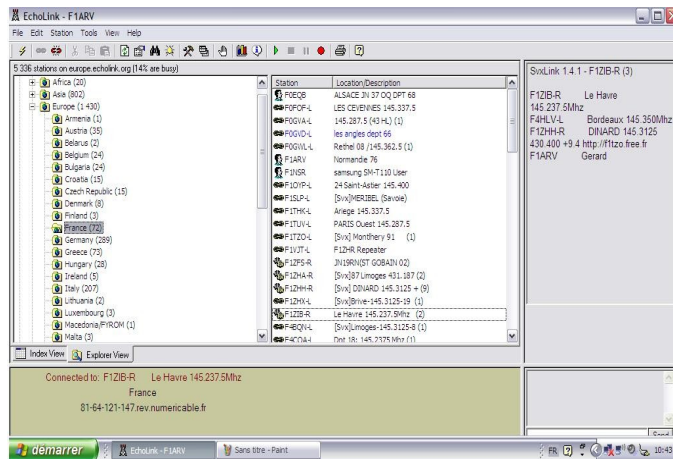


## Echolink LH expérience vécue Ou l'écholink pour les nuls :

Etant en réaménagement de ma station tout le matériel entièrement démonté, comment faire de la radio sans radio ?

Notre ami Vianney nous a concocté un petit manuel, pour utiliser le relais écholink qu'il nous a installé au Havre.

Les lignes qui suivent sont un peu un « anti-manuel », soit, tout ce qu'il ne faut pas faire si l'on veut utiliser écholink, et que j'ai testé pour vous ! HI.



**Le logiciel :** (sous windows) je me suis, bien sûr, jeté sur la version en français alors que la version en british est plus simple à démarrer pour peu que l'on soit utilisateur simple, c'est à dire sans TRX connecté au PC.

**Validation de votre indicatif :** inutile d'envoyer une photo d'XYL pour attendrir le modérateur US

d'echolink. Il est intraitable, seule la photocopie de votre « titre de perception 2015 » de votre taxe annuel en rapport à votre indicatif Français, déverrouillera le logiciel et en prime vous attribuera votre n°de node en quelques heures.

Cette gestion coupe court à certaines réflexions sur l'ouverture de l'émission d'amateur à n'importe qui via internet.

### Utilisation d'un smartphone :

Privilégiez la liaison par wi-fi surtout si, comme moi, vous vous situez dans nos campagnes et que les artifices de nos gentils opérateurs pour nous faire croire au haut débit pour tous en GSM est une chimère. Sans le wi-fi, vos communications seront coupées en rondelles par votre vieux relais GSM local 3 voies radio.



**Utilisation d'un VHF :** ouf ! Enfin le retour à la radio amateur. Justement, si on revient à la radio, n'oublions pas de ressortir nos cahiers d'école. Depuis quelques décennies, IRAU préconise pour les  $f_x > 144,794$  mhz une bande passante de 12 khz d'où les canaux VHF espacés de 12,5 khz et pour F3E un  $\Delta f_{\text{maxi}}$  de +/- 2,5 khz ( soit +/-1,7 khz préconisé) . N'oublions pas non plus le rapport signal/bruit et la distorsion. Ne vous fiez pas au relais F5ZEV pour penser que votre TX est bien réglé en FM ou plutôt en nbFM faites la mesure, paramétrable sur beaucoup de TRX.

Si vous rentrez dans F1ZIB avec un pas trop mauvais rapport signal/bruit, votre modulation ne sera pas crachoteuse ni découpée et avec une excursion ne dépassant pas 2 khz votre modulation ne sera pas écrêtée.

IDEM pour les commandes DTMF les mêmes négligences provoquant les mêmes maux !

Pour équilibrer votre liaison : F1ZIB sort 20W sur une 9 élém. Verticale plein Nord.

Remerciements pour leur aide à F4GYB et F6CLR.